



Welkom

Transformatie en ontwikkeling bij knooppunten

13 februari 2020

Programma

- 13.30 - 13.40 uur Inleiding
- 13.40 - 13.50 uur Ontwikkeling bij NS stations
 - door Leonoor Vesseur, NS-Stations
- 13.50 - 14.00 uur Stationsgebied Woerden
 - door Judith van Wijk, TwynstraGudde
- 14.00 - 14.10 uur Transformatiegebied Middelland-Noord in Woerden
 - door Jeroen van Lemmen, gemeente Woerden
- 14.10 - 14.45 uur Samenwerking, rolverdeling en uitdagingen
 - door Jethro Michel, gemeente Woerden

Station Woerden

Een monument in een vestingstad

Leonoor Vesseur
Planontwikkeling, NS Stations
13 februari 2020



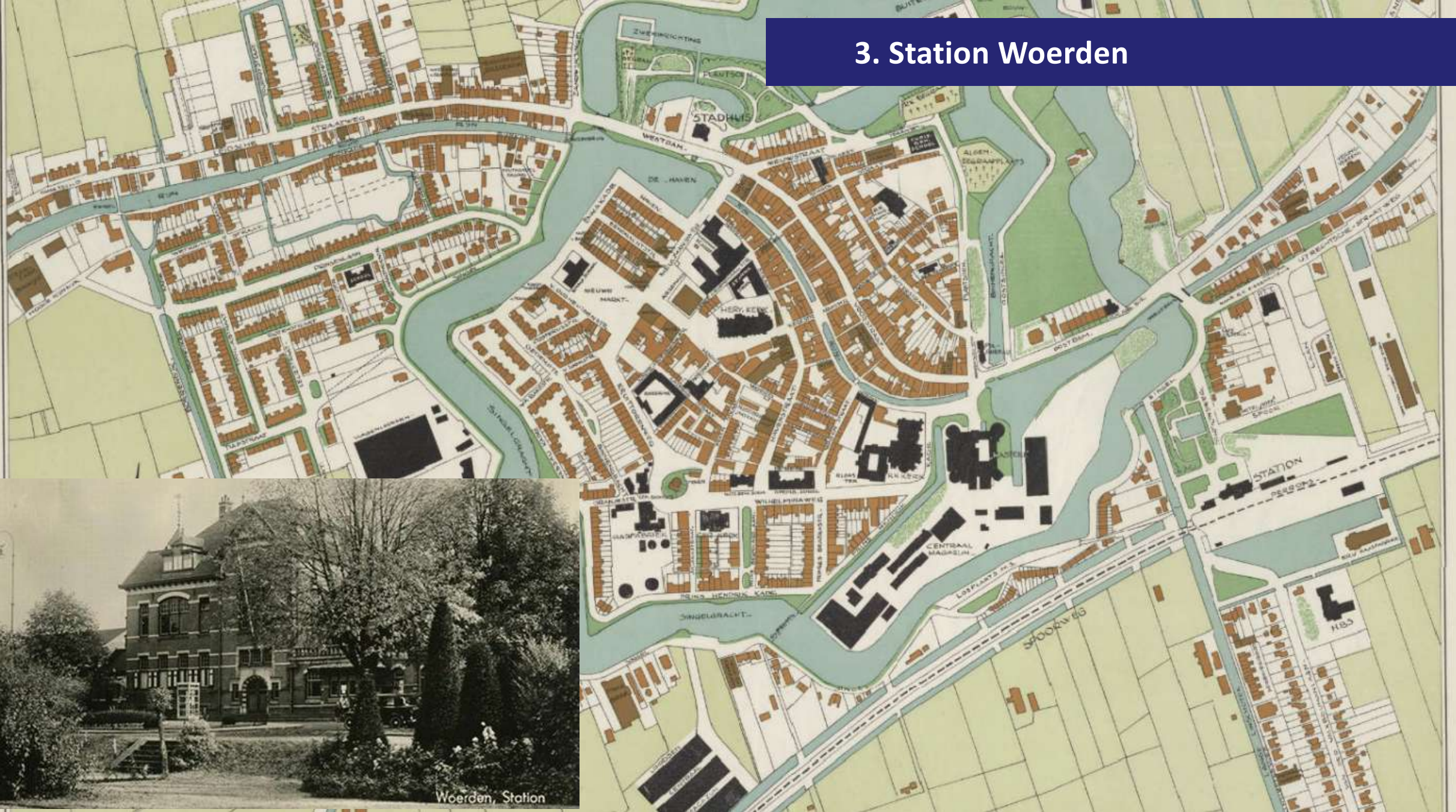
1. NS Stations



2. Ontwikkeling station en het gebied



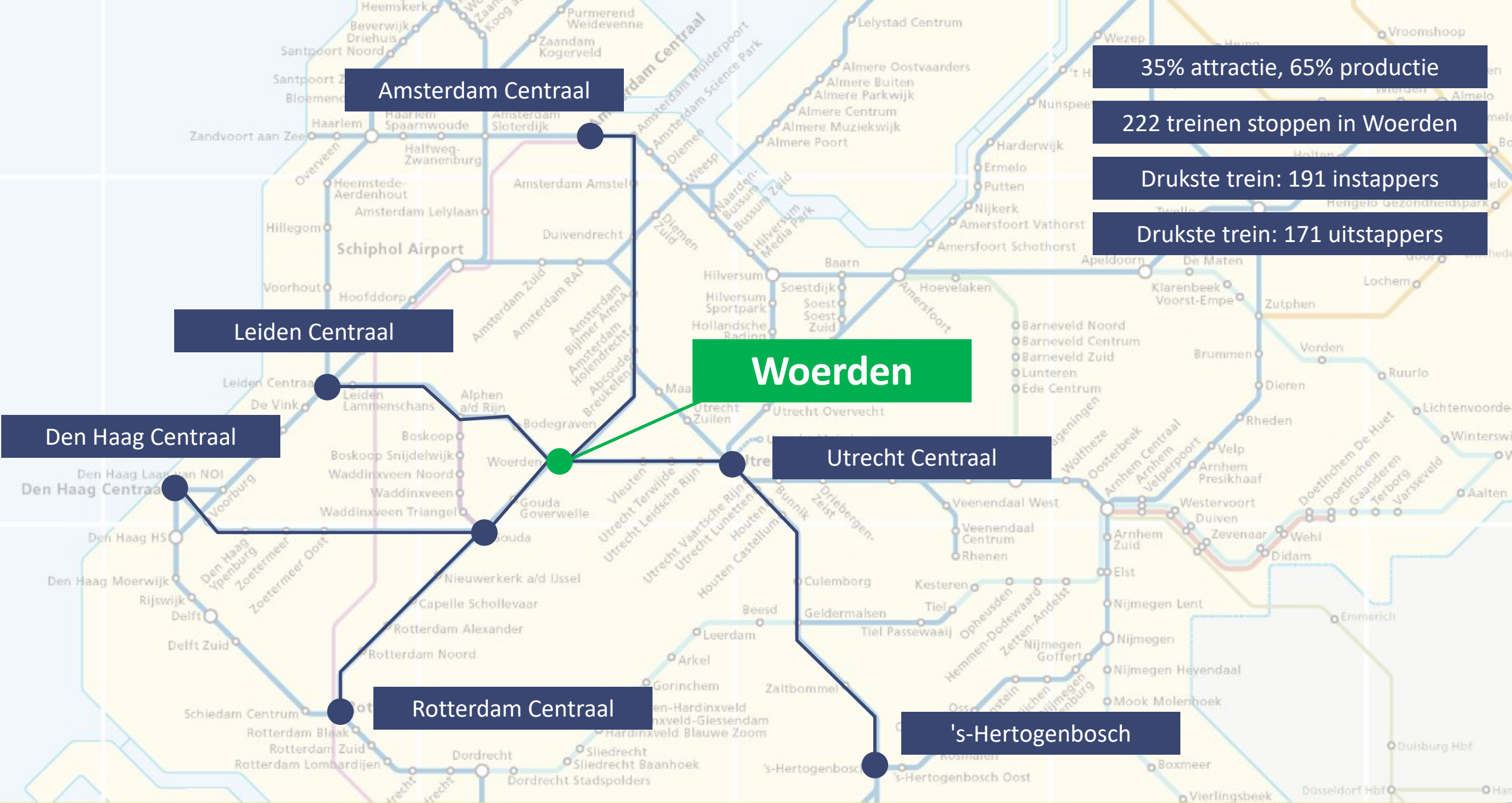
3. Station Woerden



3. Station Woerden



13.500



Amsterdam Centraal

Leiden Centraal

Den Haag Centraal

Woerden

Utrecht Centraal

Rotterdam Centraal

's-Hertogenbosch

35% attractie, 65% productie

222 treinen stoppen in Woerden

Drukste trein: 191 instappers

Drukste trein: 171 uitstappers



Station Woerden



Aantal in- en uitstappers: 13.500



1200 bewaakt / 3100 onbewaakt



SBM Woerden (herfst 2019) 76,1%



182 pp betaald + 275 pp gratis



De W's (Warme drank, WC, Warm wachten, Water, WiFi)



De gemiddelde verblijfstijd is 6 minuten.

De treinreiziger van station Woerden

Hoeveel van de treinreizigers gaat op de fiets naar station Woerden?

Minder dan 60%

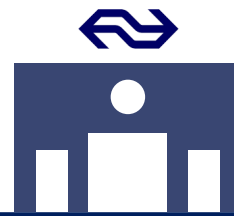
Meer dan 60%



Van & naar
huis



67%



Station Woerden
13.500 in en uitstappers



Van & naar
bestemming

De treinreiziger van station Woerden

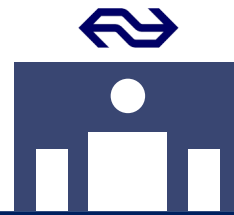
Hoeveel van de treinreizigers gaat lopend naar zijn bestemming?

Minder dan 60%

Meer dan 60%



Van & naar
huis



Station Woerden
13.500 in en uitstappers

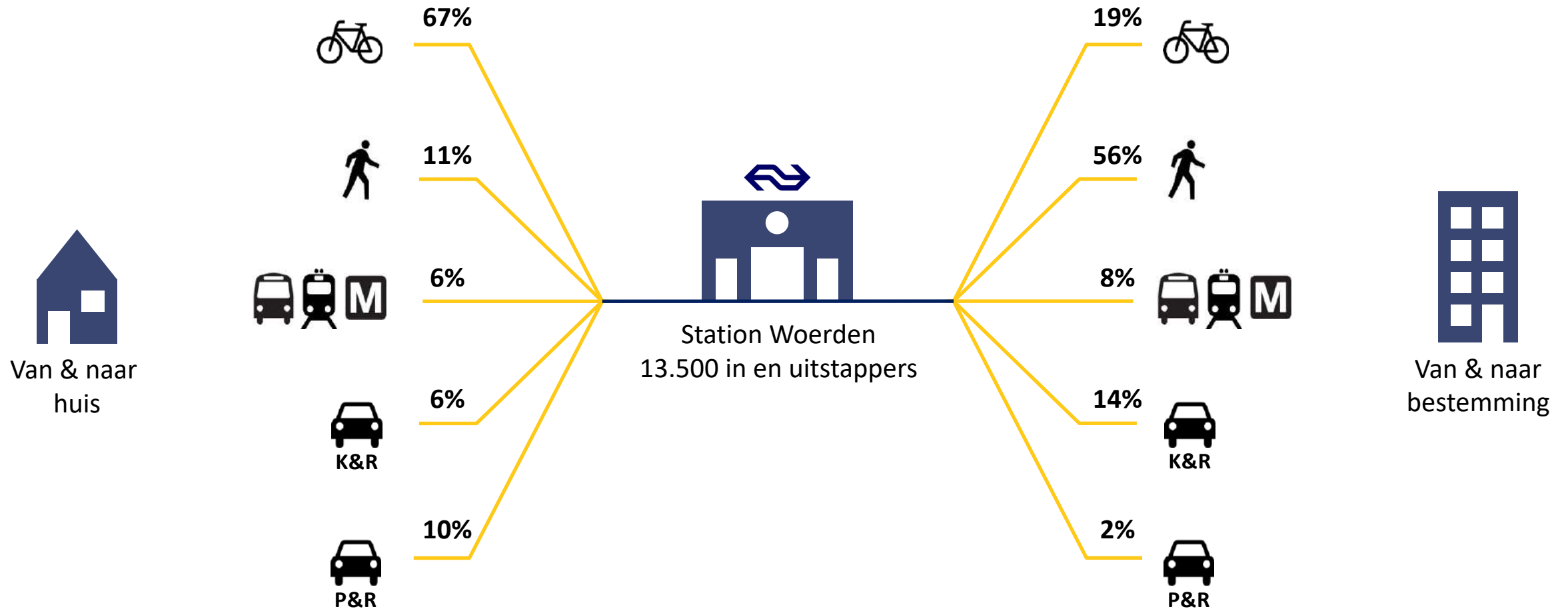


56%



Van & naar
bestemming

De treinreiziger van station Woerden





Knooppunt van voorzieningen voor de reiziger →
van belang is een gebiedsontwikkeling

Gebiedsontwikkeling Woerden

Speerpunten NS Stations

1. Logisch voor de reiziger
2. Oog voor het monument
3. Visite kaartje voor regio en stad

Logisch voor de reiziger



Makkelijk te oriënteren

Logisch voor de reiziger



Voorzieningen op orde

Makkelijk te oriënteren

Logisch voor de reiziger

Levendigheid



Voorzieningen op orde

Makkelijk te oriënteren

Oog voor het monument



Station Amstel



Station Geldermalsen



Menselijke maat

Visite kaartje regio en stad



Visite kaartje regio en stad



Visite kaartje regio en stad



De Poort van Woerden





Welkom in het speelveld!

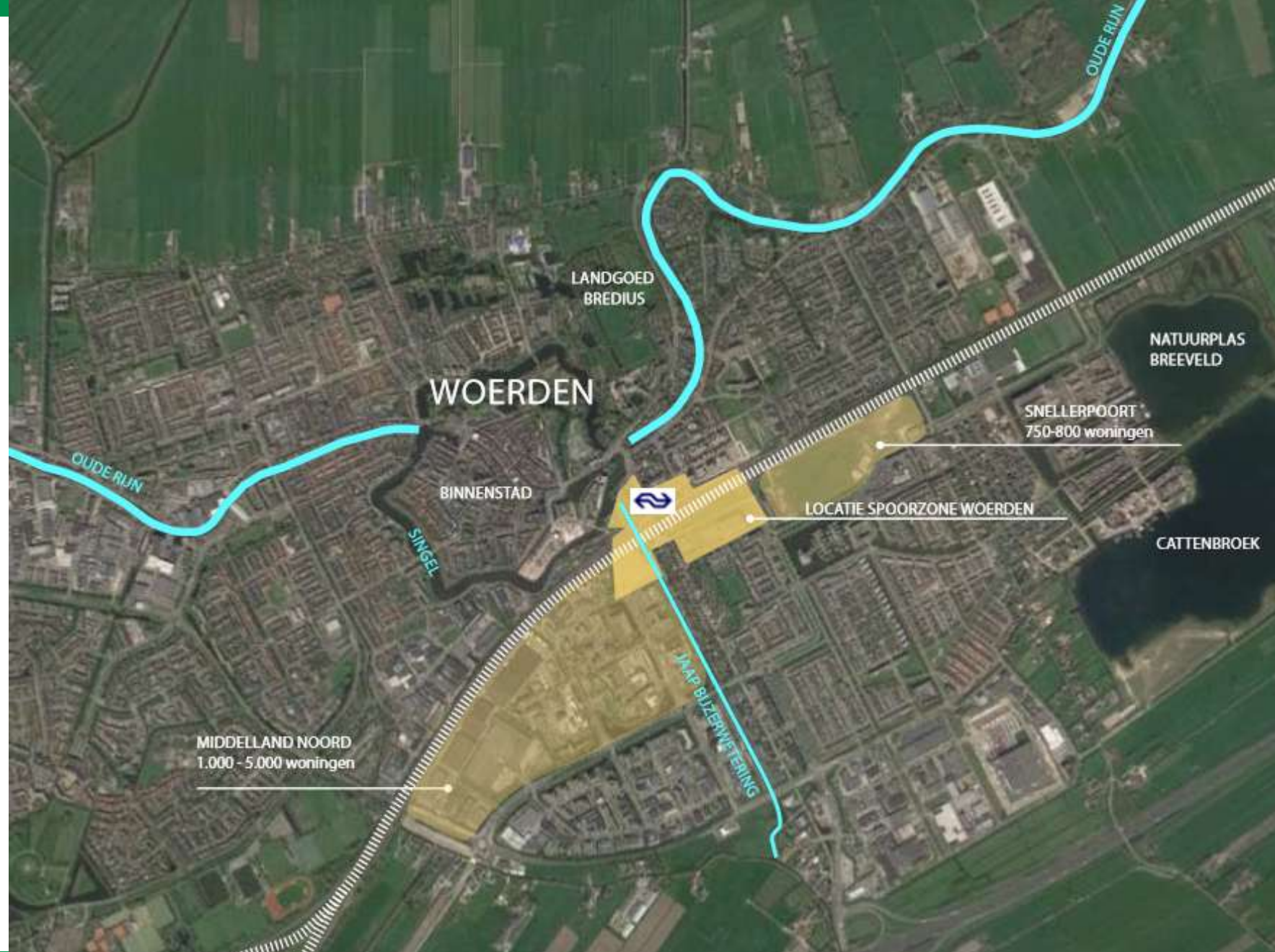
Wij geloven in de kracht van het stationsgebied en willen visies voor spoor en stad bijeenbrengen en de slaagkans van de vernieuwing vergroten.

Stationsgebied Woerden

Een nieuw stuk stad

Judith van Wijk
projectmanager Stationsgebied







Samenwerking en proces

- Belangrijkste partners zijn provincie, NS en Prorail
- Met omwonenden, ondernemers en andere belangstellenden in gesprek
- Op weg naar een stedenbouwkundige visie voor het stationsgebied
- Infrastructuur, verbindingen, openbare ruimte, bouwprogramma



Joerden
2019

input voor
Stedenbouwkundige
visie

alles
wordt
gewogen

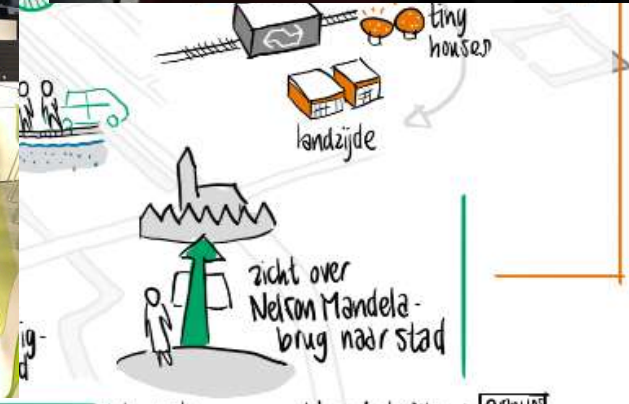
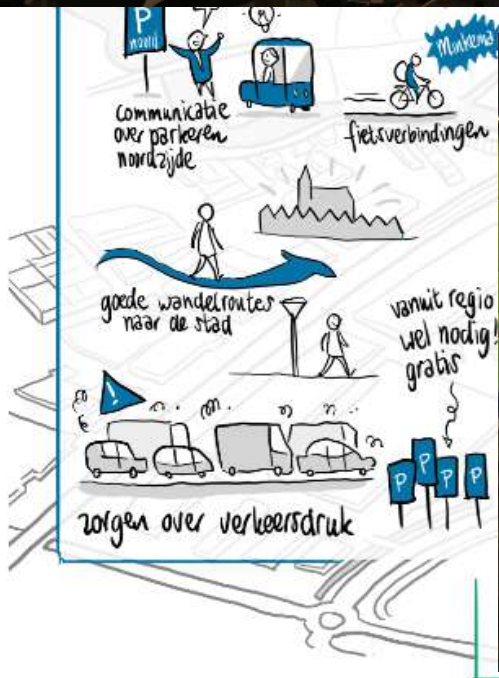
naar andere steden

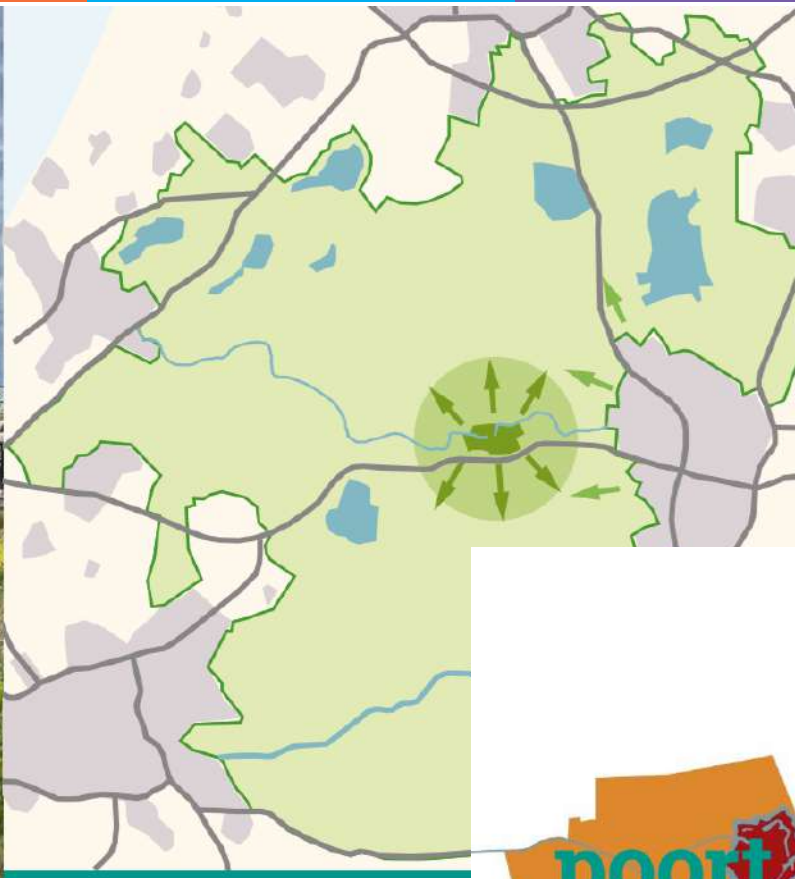
FUNCTIES, VOORZIE- NINGEN, BEBOUWING

dingen

resp
voor

Minkema





Centrum van
het groene hart



poort van
en naar de
stad



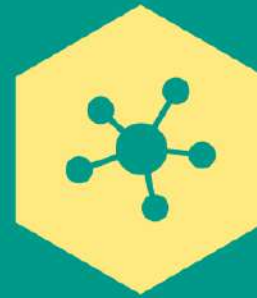
Ingewikkelde logistiek



De opgave



ontrafelen



verbinden



uitnodigende
entree



Woerdense
maat en schaal

Bouwstenen voor ontwikkeling

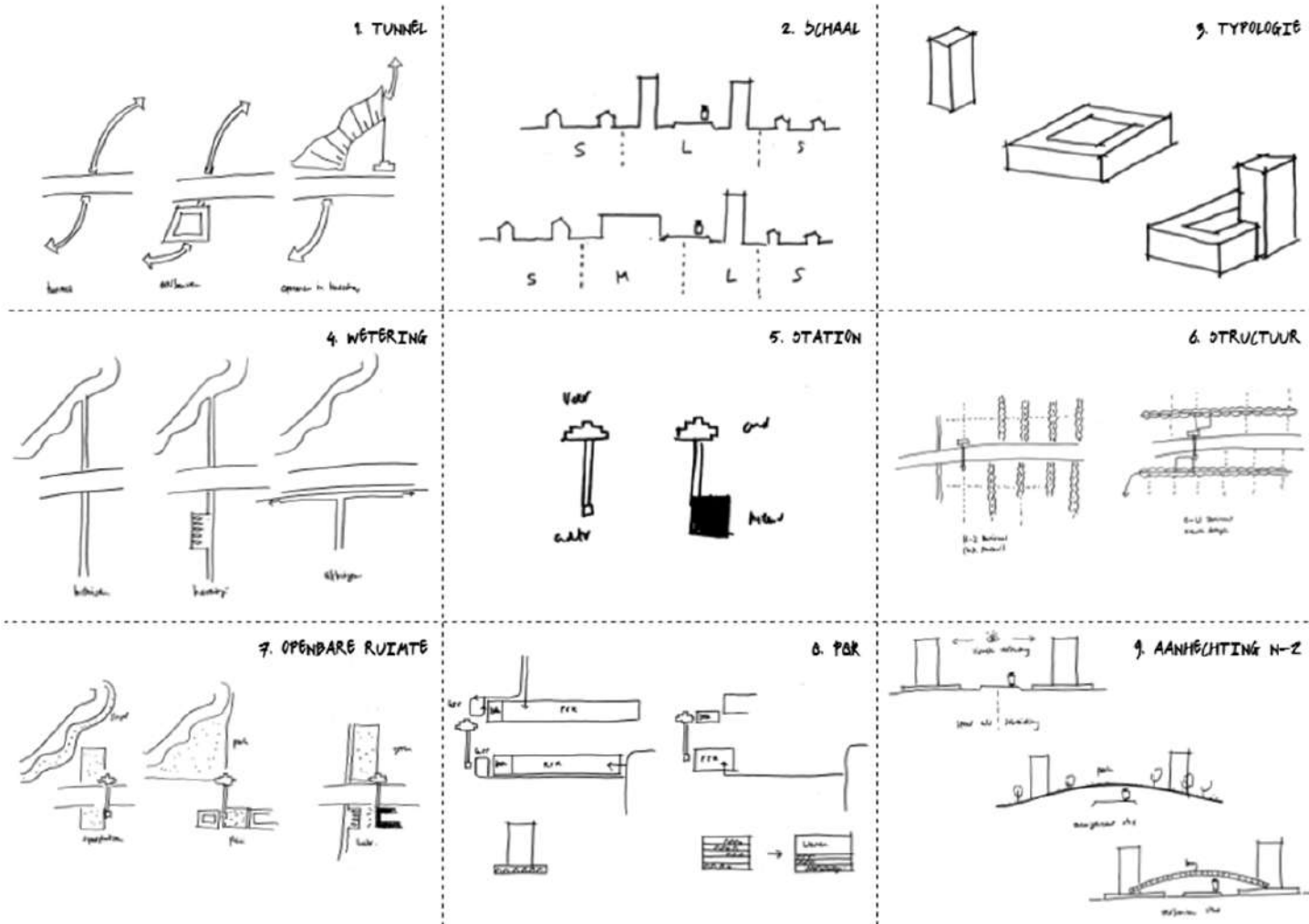
Bouwstenen

Onder andere:

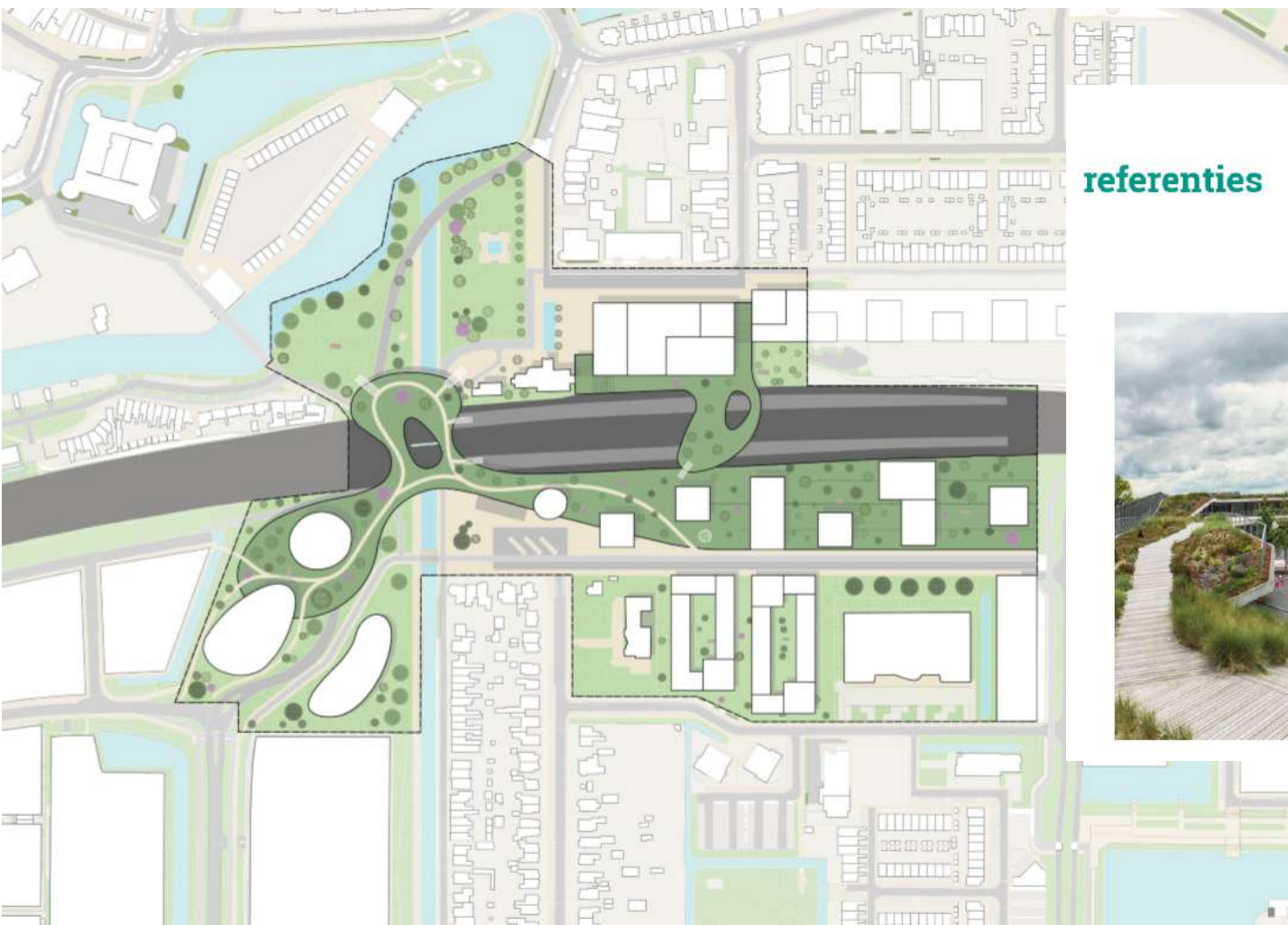
- tunnel
- langzaam verkeersroutes
- fietsparkeren
- P&R
- programma
- station
- bebouwingstypologieën
- wetering
- groen
- structuur gebied

Maar wat is de goede mix?

-> op zoek naar juiste ambitie en verbindend concept



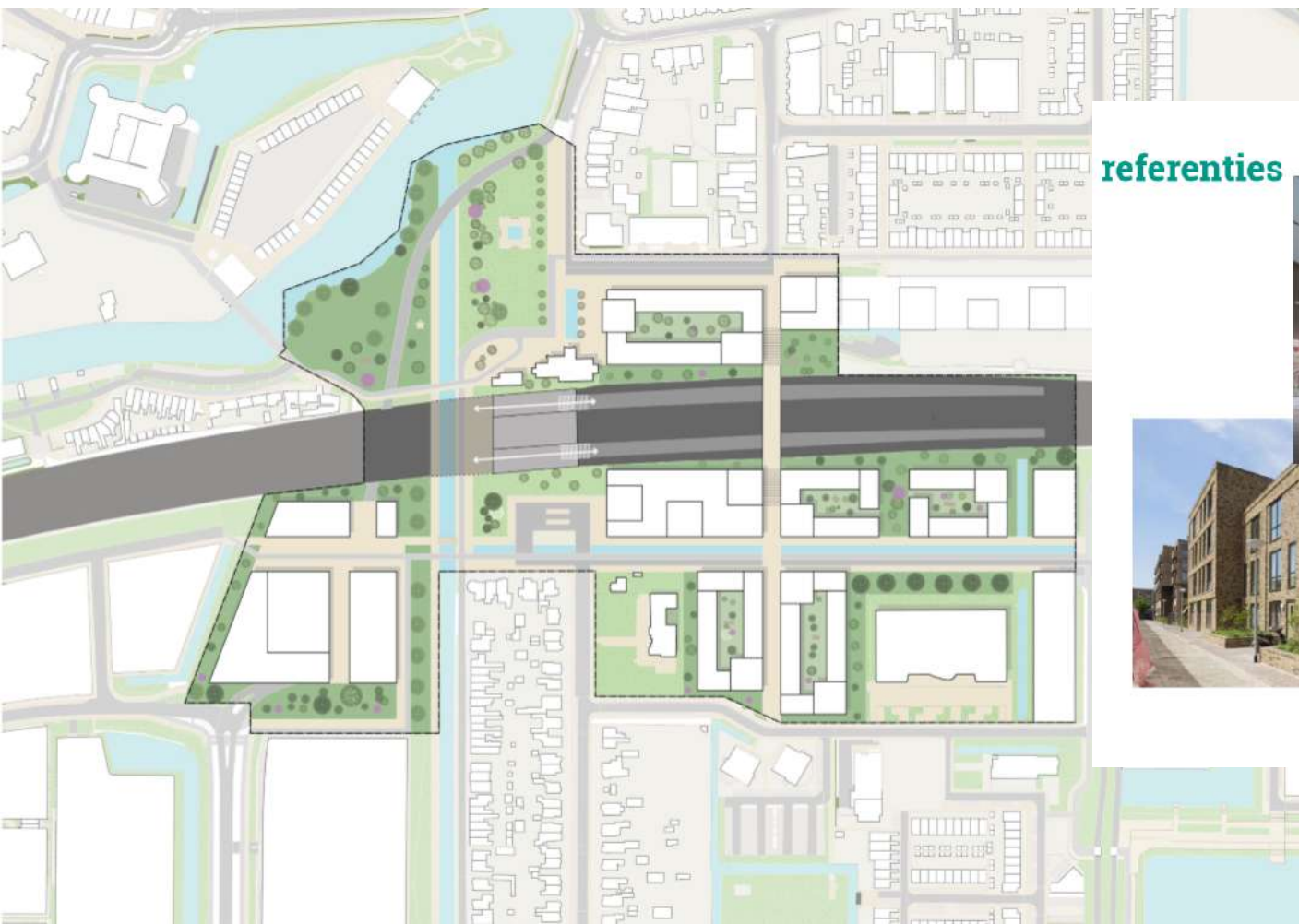
Scenario 1 – de Groene Poort



referenties



Scenario 2 – de Blauwe Poort



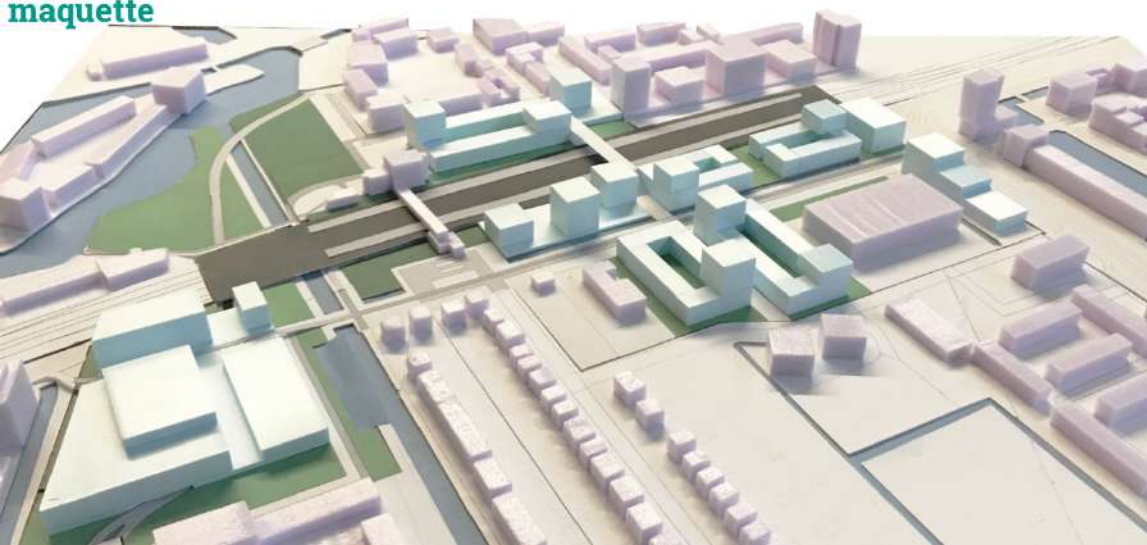
referenties



Maquette



maquette



Middelland-Noord

transformatie naar gemengd stedelijk woongebied

Jeroen van Lemmen
projectmanager Middelland





Stationsgebied

Snellerpoort

Middelland-Noord

Enkele karakteristieken Middelland-Noord

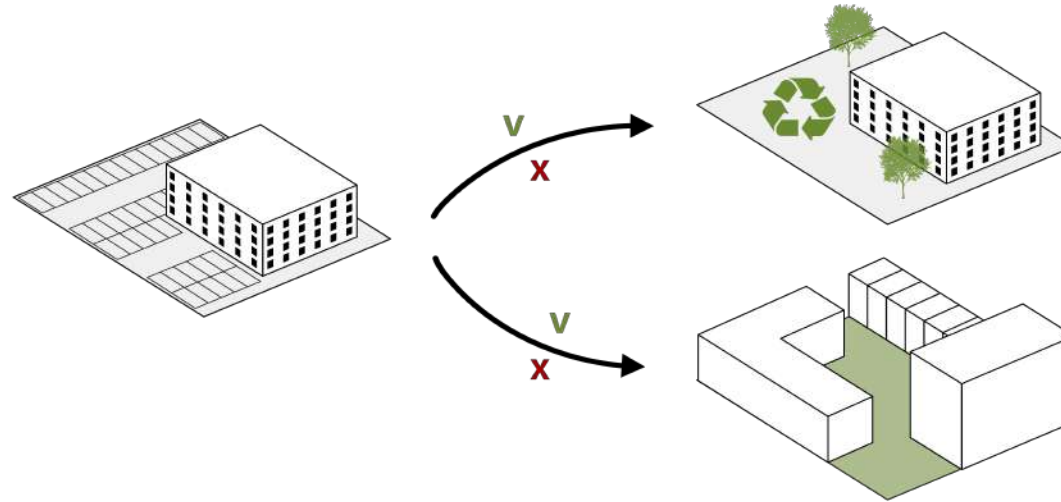
- oppervlakte meer dan 50 hectare
- versnipperd grondeigendom met ruim 40 eigenaren
- diversiteit van bedrijven en kantoren
- weinig ontwikkelingslocaties gemeentelijk bezit
- ruimte voor >2000 woningen

Aanleiding voor transformatie

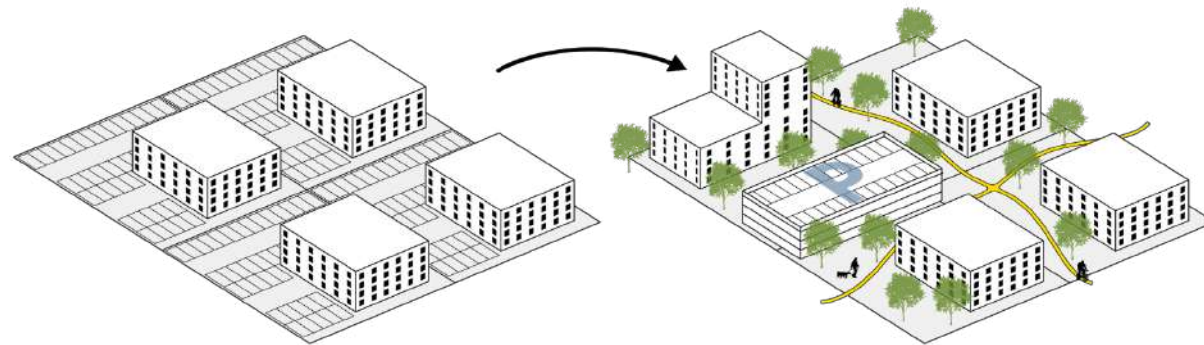


Afweging ontwikkelstrategie per locatie

transformeren of
herontwikkelen



kavelgewijze of
clustergewijze
aanpak



structuurvisie 2019

transformatie Middelland-
Noord naar gemengd
stedelijk woongebied

organische aanpak en
aansluiten bij initiatieven

sturen op kwaliteit met
gebiedsdoelen en
spelregels



Sturen op kwaliteit via gebiedsdoelen



context



functiemix



benutting
stationslocatie



circulair bouwen



beeld



doelgroepenmix



deelmobiliteit



klimaatadaptatie



openbaar - privé



ontmoeting



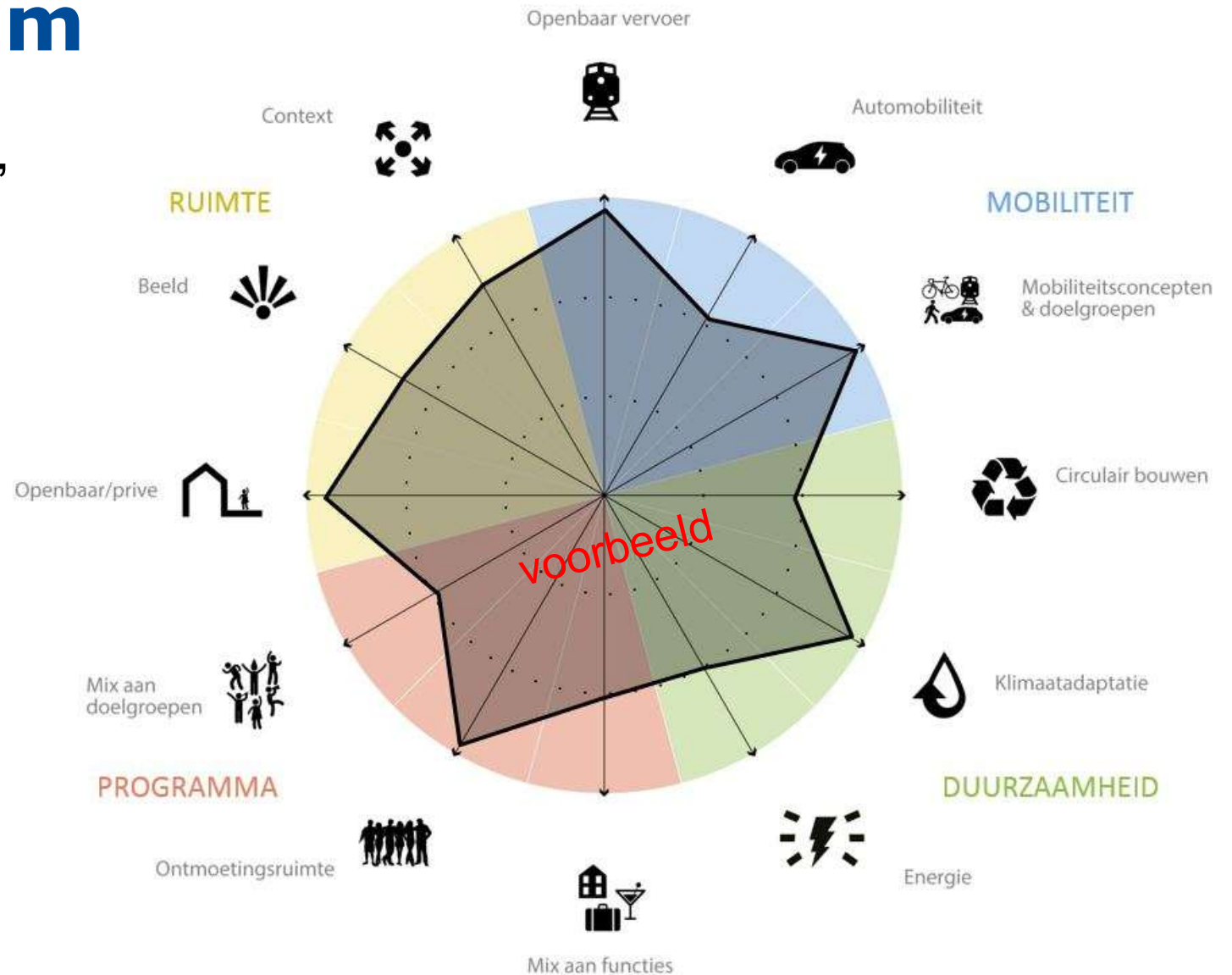
mobiliteitsconcepten



energie

Spinnenwebdiagram

- Vier kwadranten: ruimte, mobiliteit, programma, duurzaamheid
- 12 assen met gebiedsdoelen
- Onderscheid in basisniveau, streefniveau en topniveau
- Gespreksmiddel om kwaliteit te beoordelen
- Samenhang en balans in het bereiken van de gebiedsdoelen



Gebiedsfonds Middelland

exploitatiebijdrage initiatiefnemers

bijdrage door gemeente

bijdragen door provincie/Rijk



investeringen in
openbare ruimte

Samenwerking, rolverdeling en uitdagingen

Jethro Michel
Ambtelijk opdrachtgever



Samenwerking, rolverdeling en uitdagingen

Rol van

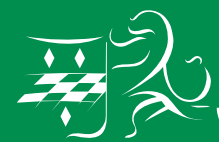
- het college
- de gemeenteraad
- de projectorganisatie
- de markt

Wat staat ons te wachten?



Bedankt voor uw komst

Transformatie en ontwikkeling bij knooppunten



gemeente
WOERDEN