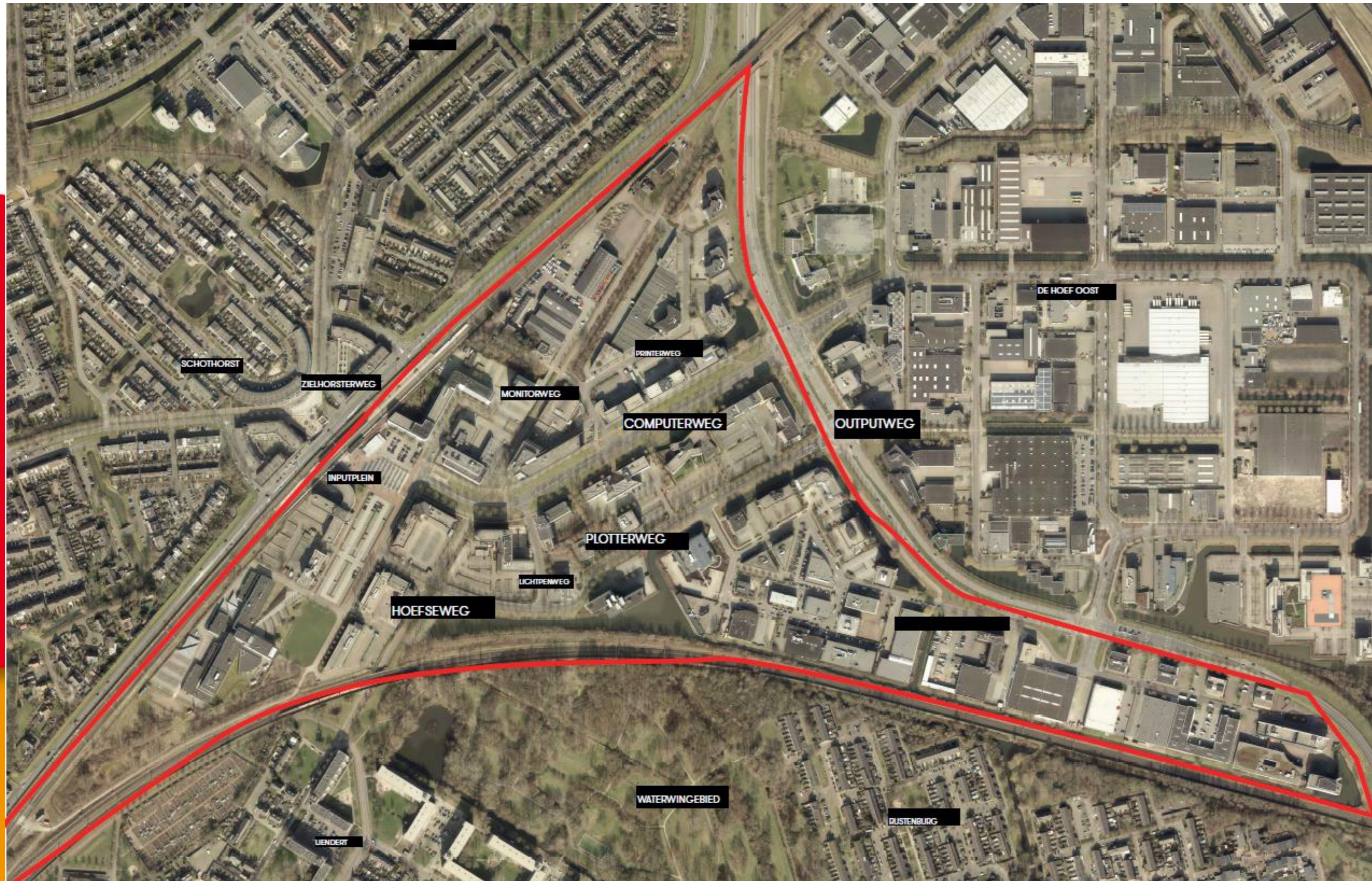


Ontwikkeldkader de Hoef



Stad met een hart

Ontwikkeldkader de Hoef

1. Structuurvisie De Hoef-West
2. Ontwikkeldkader De Hoef-West
SOMT
3. Projectbesluiten op basis van ontwikkeldkader
Omgevingsplan De Hoef-West totaal



Ontwikkelkader



FUNMAZIG, VERBONDEN EN BENUTTEN

Benutten van bestaande kwaliteiten, verbonden met de omgeving en toevoegen van fijnmazig doorwaadbare netwerk.



SLIM VERKEERS- EN MOBILITEITSSYSTEEM

Ruim baan voor fiets en voetganger, mobiliteit als dienst (MaaS) en een optimaal functionerend en aantrekkelijk OV-knooppunt.



LEVENDIG, GROEN EN COMPACT

Levendige, groene openbare ruimtes en compacte 'Hoefse' architectuur.



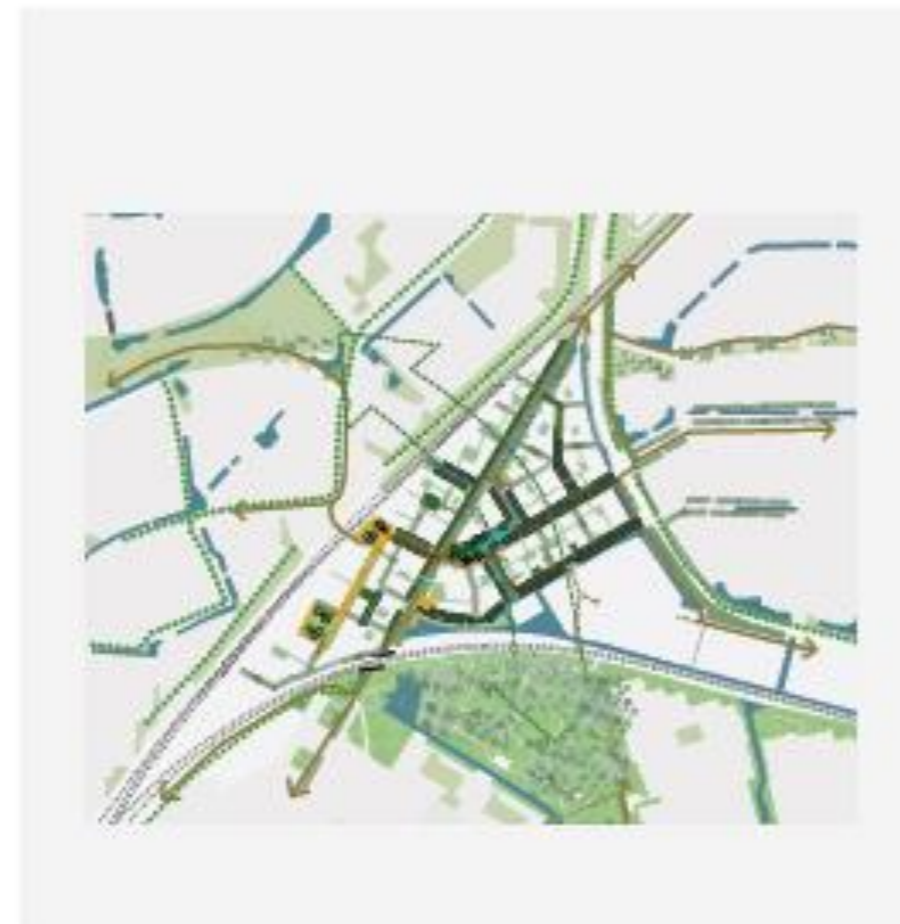
GEMENGD EN INCLUSIEF

Een gemengde stadswijk waarin gewoond, gewerkt, geleerd en gerecreëerd wordt. Een wijk voor iedereen.



DUURZAAM EN GEZOND

CO2-neutraal, circulair, klimaatadaptieve en gezonde leefomgeving.



Leidende principes

+

Openbaar raamwerk

+

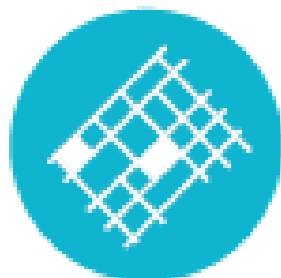
Principes voor het samengestelde stadsblok

+

Principes ontwikkelvelden

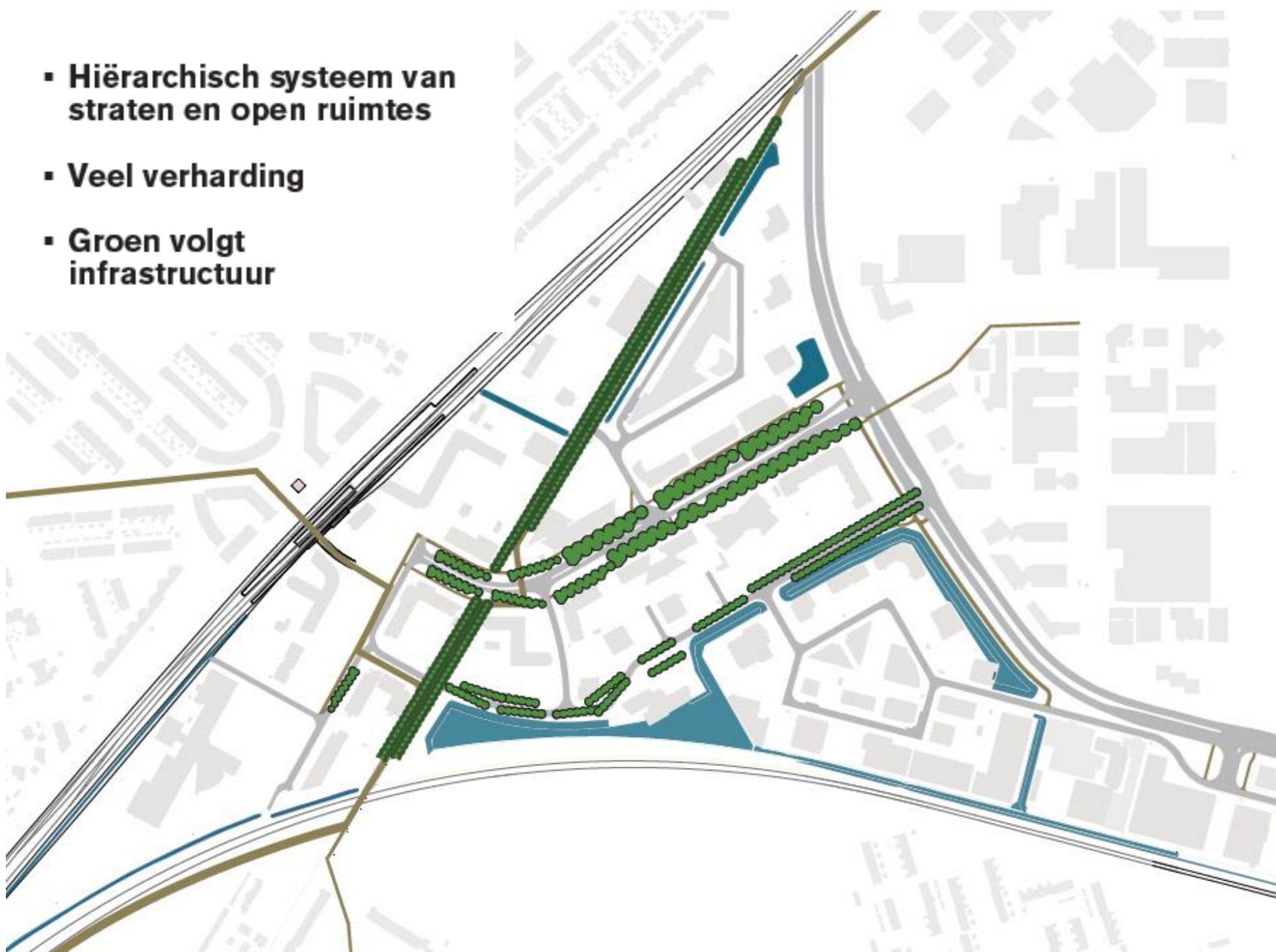
The making of: open en transparant proces





1. FIJNMAZIG VERBONDEN EN VOORTBORDUREN OP AANWEZIGE KWALITEITEN

- Hiërarchisch systeem van straten en open ruimtes
- Veel verharding
- Groen volgt infrastructuur



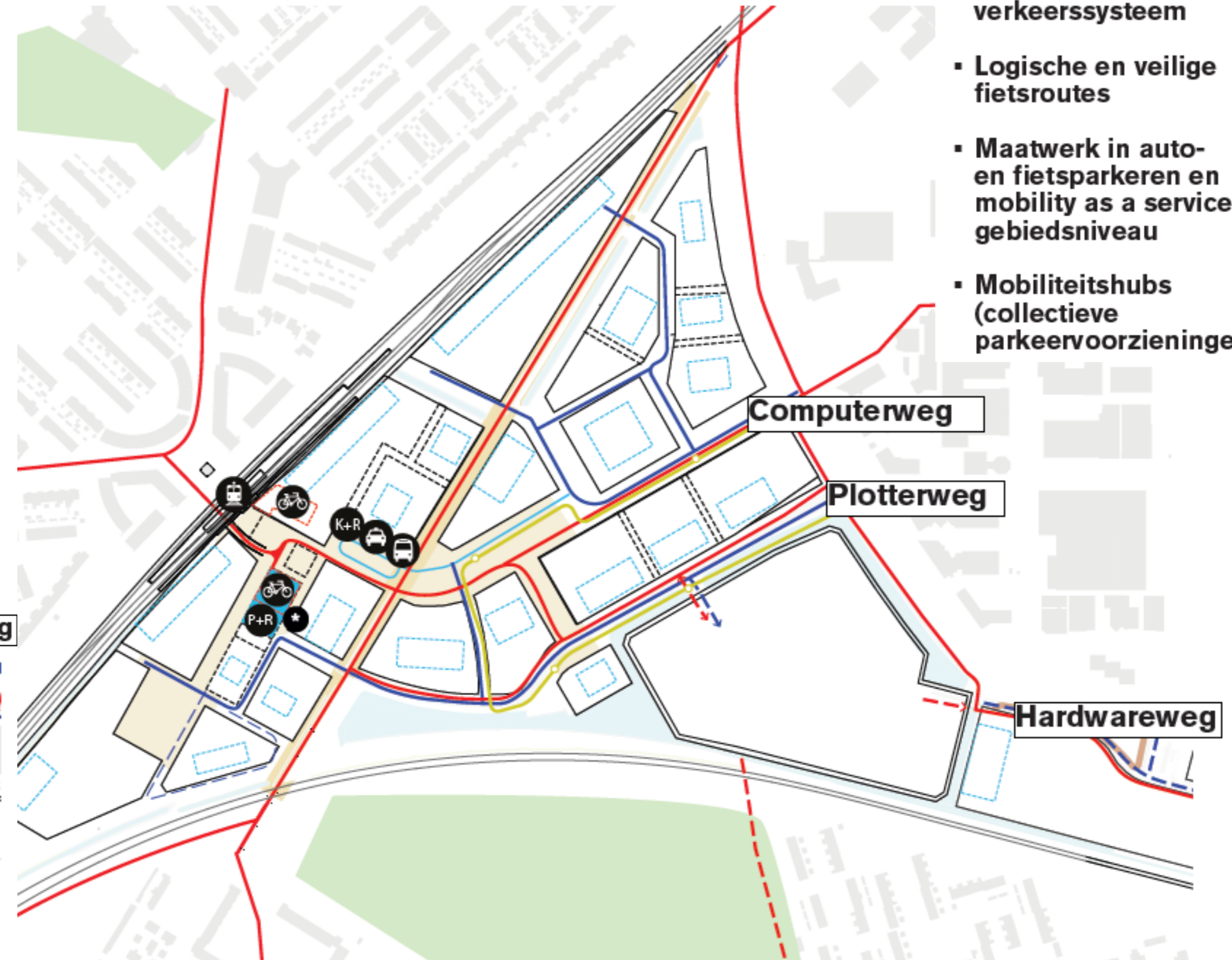
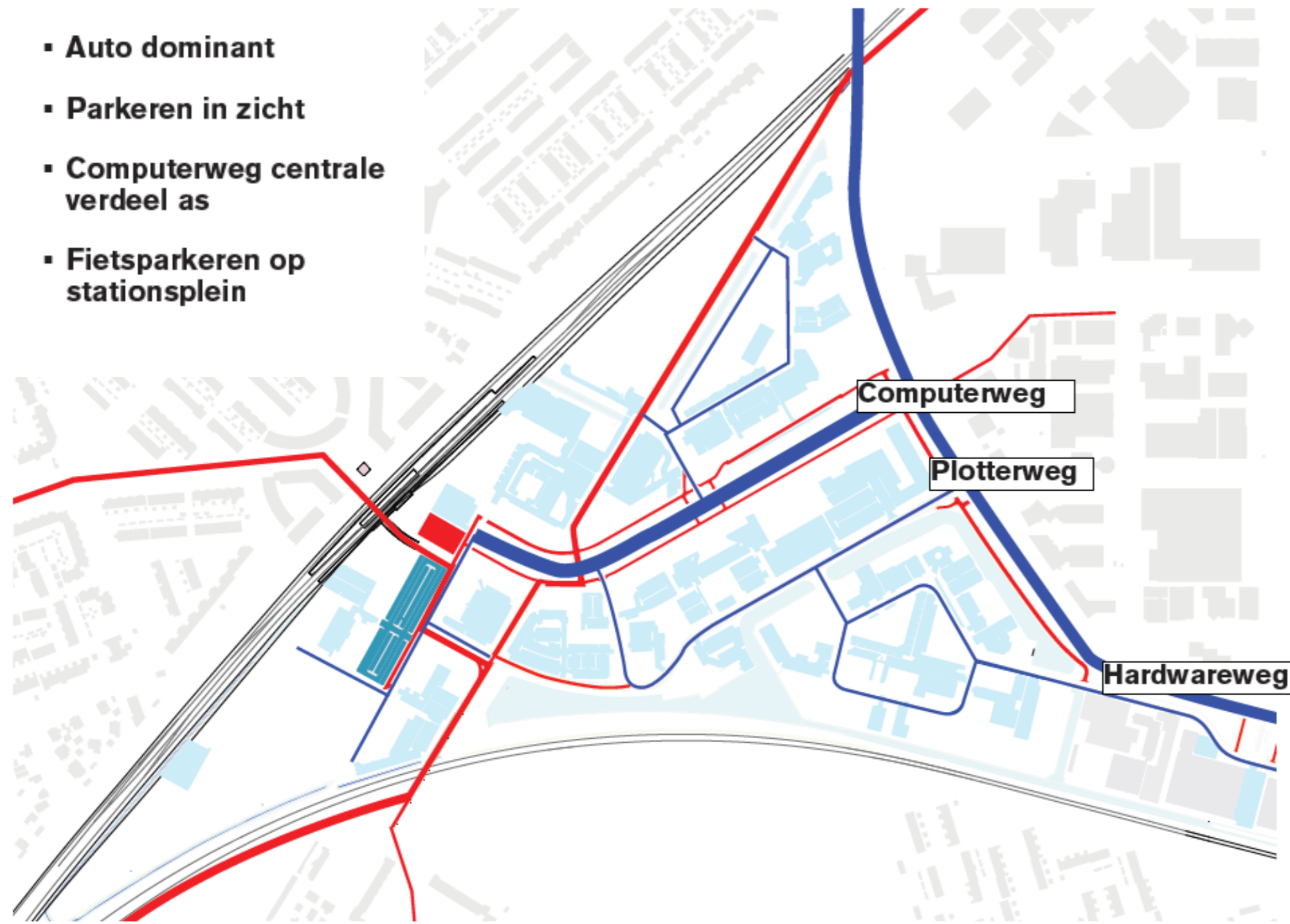
- Voortborduren op bestaande kwaliteiten
- Groen en water verbinden
- Creëren doorwaadbaarheid door het toevoegen van routes.
- Fijnmazig netwerk van lanen, stadsstraten, woonpaden, binnenhoven, parken en pleinen voegt een stedelijke intimiteit toe, waar het aantrekkelijk is om te verblijven.





2. SLIM VERKEERS- EN MOBILITEITSSYSTEEM

- Auto dominant
- Parkeren in zicht
- Computerweg centrale verdeel as
- Fietsparkeren op stationsplein



- Evenwichtige druk in autostromen via Plotterweg en Computerweg en Hardwareweg
- Goede autobereikbaarheid voor zittende bedrijven
- Autoluw hart van de wijk en robuust verkeerssysteem
- Logische en veilige fietsroutes
- Maatwerk in auto- en fietsparkeren en mobility as a service op gebiedsniveau
- Mobiliteitshubs (collectieve parkeervoorzieningen)



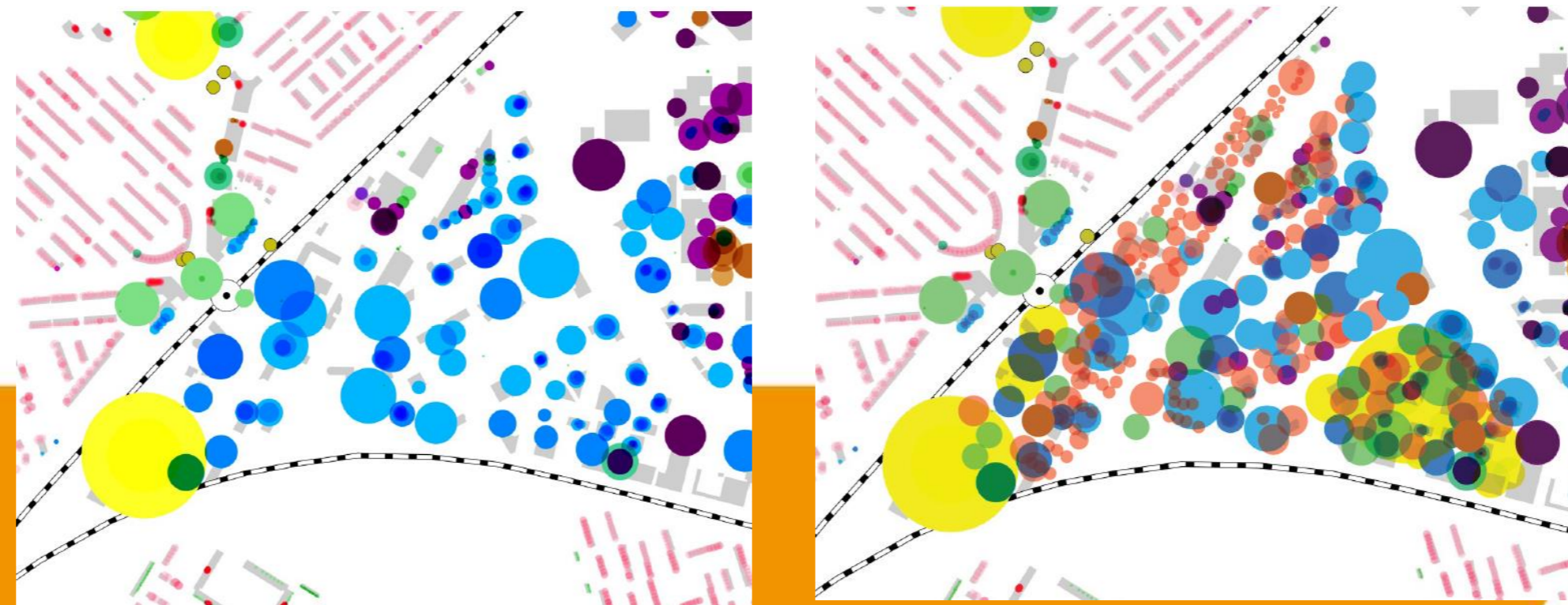
3. LEVENDIG, GROEN EN COMPACT

- Intensiveren rond station, langs hoofdstructuren en rond brandpunten in de openbare ruimte
- Pleinen en parken om te verblijven
- Groene openbare ruimte
- Zorgvuldige overgang publiek-privé met aantrekkelijke plinten



4. GEMENGD EN INCLUSIEF

- Werkgelegenheid van ruim 5000 arbeidsplaatsen in stand houden en versterken.
- Mix aan functies (werken, wonen, recreëren, voorzieningen en onderwijs)
- Sociale huur minimaal 35%
- Mix aan doelgroepen
- Nieuwe woon-, werk- en mobiliteitsvormen





5. DUURZAAM EN GEZOND

- CO₂-neutrale, circulaire en klimaatadaptieve stadswijk
- Aardgasloze, energieneutrale nieuwbouw
- Vergroening openbare ruimte en binnenterreinen
- Circulair bouwen
- Bewegen en gezondheid in openbare ruimte



Stad met een hart

Openbaar raamwerk



Ontwikkelvelden

Het gemengde stadsblok:

- Doorwaadbaarheid
- Integraal mobiliteitsconcept
- Samengesteld bouwblok met balans tussen bebouwd en groen
- Menging aan functies
- Integraal duurzaamheidsconcept en gezonde binnenterreinen

Gebiedssferen, principes voor bebouwing:

- Rooilijnen
- Overgang privé-openbaar
- Panden
- hoogte



Ontwikkelvelden



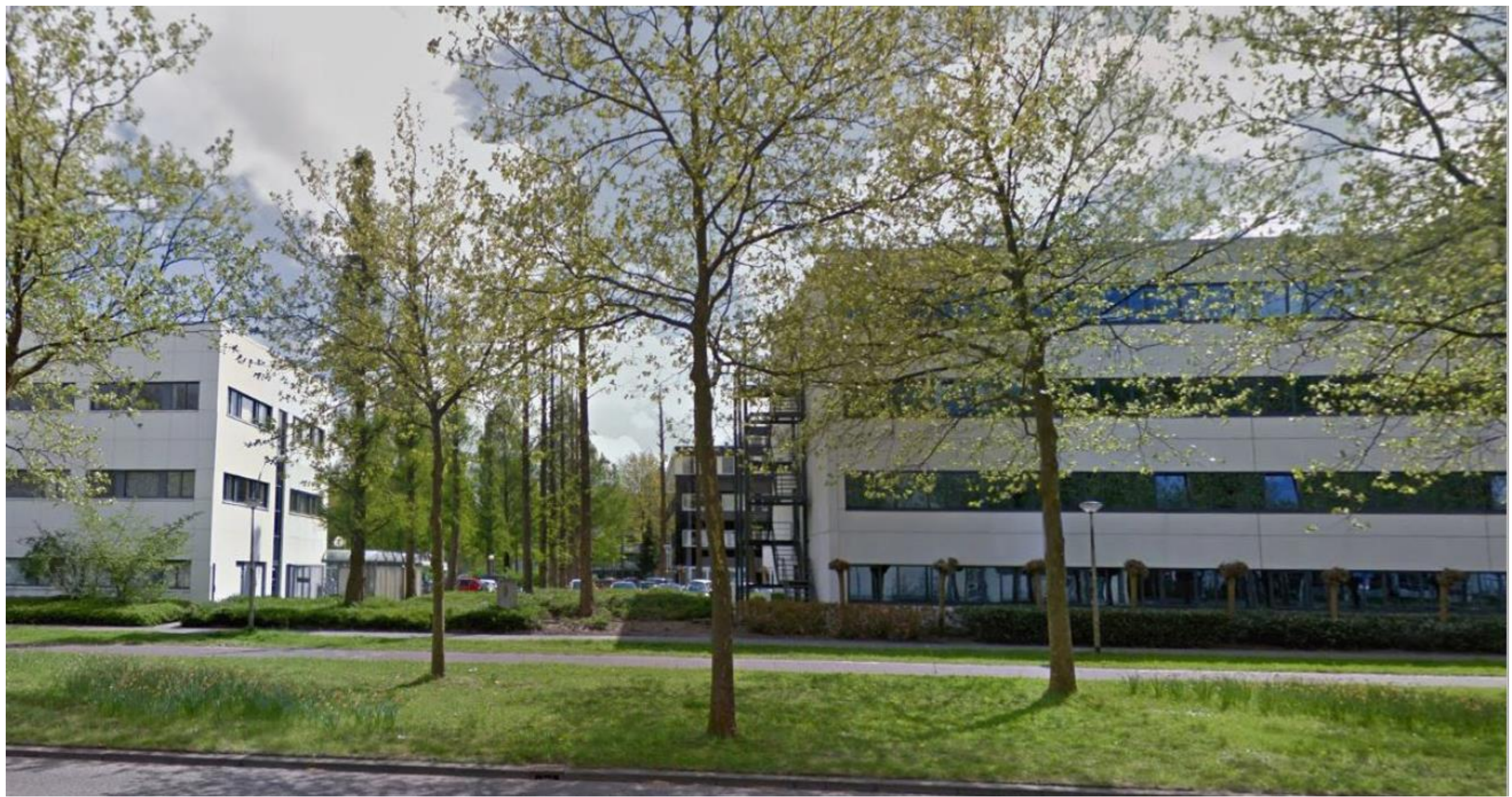
- Rooilijnen
- Overgang openbaar-privé
- Panden
- Hoogte
- FSI
- Programmamix





Stad met een hart





Stad met een hart