

Gezond verdichten in Utrecht



Stedelijke transformatie
14 feb 2019

Ellen Peeters & Heleen Wijtman, GU
Arda Basak, Lingotto



De Utrechtse groei

Bevolkingsgroei vanaf 1 januari 2017¹³



Utrecht

2025: 400.000 +17%

Amsterdam

2025: 909.473 +8%

Den Haag

2025: 535.161 +4%

Rotterdam

2025: 650.141 +2%

330.000 in 2017

350.000 in 2018

→ 400.000 in 2024

→ 455.000 in 2040

De Utrechtse ambities

- Utrecht kiest voor inbreiding én voor gezonde groei. Groei als kans!
- compacte stad
- stedelijke voorzieningen goed bereikbaar
- groen in en om de stad blijft natuur
- energie en materialen worden efficiënt benut
- én, iedereen kan meedoen

→ gezond stedelijk leven voor iedereen

De Utrechtse afspraken

- Ruimtelijke Strategie Utrecht
 - Wordt op dit moment aangepast naar niet alleen ruimtelijk maar ook maatschappelijk!
- Omgevingsvisie
 - Nietje door bestaande nota's, ook nota Volksgezondheid
 - Aangevuld met deelgebiedvisies, met uitgebreide participatie
- Coalitieakkoord 'Ruimte voor iedereen'

Hoe nemen we gezondheid mee?



- Gezondheidsadviseur standaard aan tafel
- Opgaven obv gezondheidsdata
- Maatwerk advies per project: prioriteiten en kansen
- Gezondheid vaste paragraaf in SPvE en BP

Gezonde leefomgeving in Utrecht

Lopen, fietsen
Spelen, sporten
Gezonde voeding
Niet roken

Gezond leven
is gemakkelijk



Je voelt
je prettig

Ontspanning
Contacten
Beleving
Groen en blauw
Veilig
Weg vinden

Luchtkwaliteit
Geluidkwaliteit
Klimaat

De druk op
gezondheid
is zo laag
mogelijk

Gezondheid in tenders

- Expliciet meegewogen sinds laatste jaren
- Nog zoeken naar formulering van uitvraag en wijze van beoordeling
- Breed thema: invulling aan markt overlaten of zelf kiezen?
- Wat kunnen we met WELL?



Healthy Urban Quarter



- Gezondheid één van de hoofdthema's
- Maar ook veel andere ambities. Te veel?
- Winnaar: Wonderwoods (G&S Vastgoed)

NPD-strook

Verbinding
fysiek- sociaal
in 'superplint'
(AM)



Tivoli Oudegracht



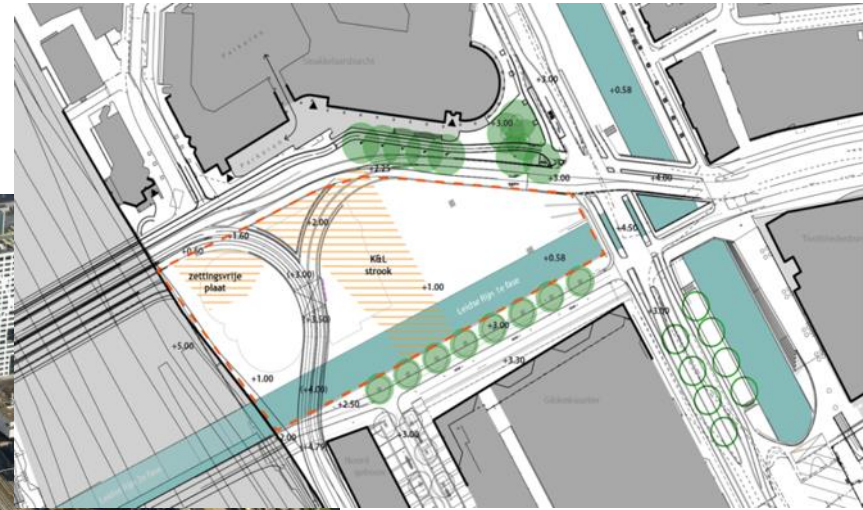
- Verkoop bestaand pand onder voorwaarden
- Gezondheid licht meegewogen
- Winnend plan: cultuurpodium, ambachtelijke horeca, hotel, kinderopvang (Stadswaarde)

Hoogbouwkavel Leidsche Rijn centrum

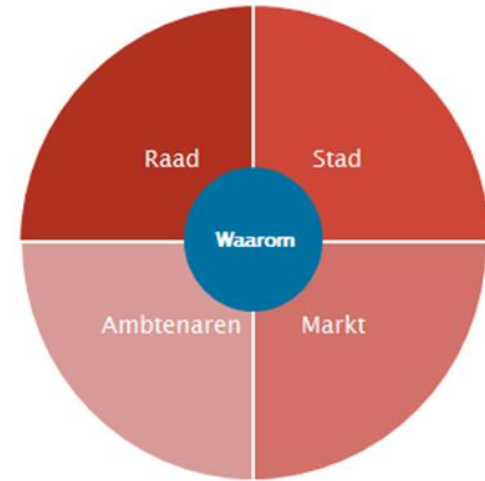
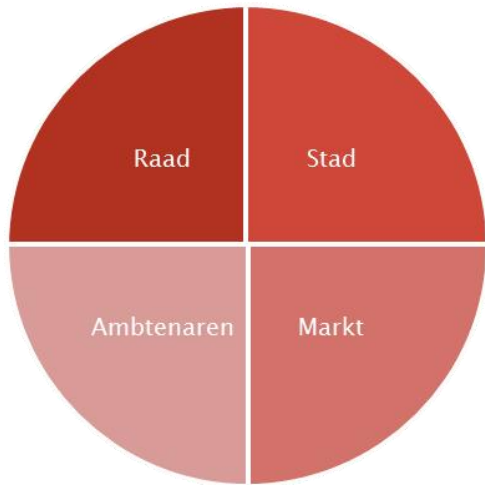
- Ongezonde locatie
- Markt uitgedaagd
- Winnaar: MARK (Stadswaarde)
- WELL en stadslandbouw



Smakkelaarsveld



Smakkelaarsveld – de opgave



Smakkelaarsveld - proces



Waarom-gesprekken met stad, raad en ambtenaren
Waarom kom jij straks naar het Smakkelaarsveld? Dat halen we op bij heel veel mensen.

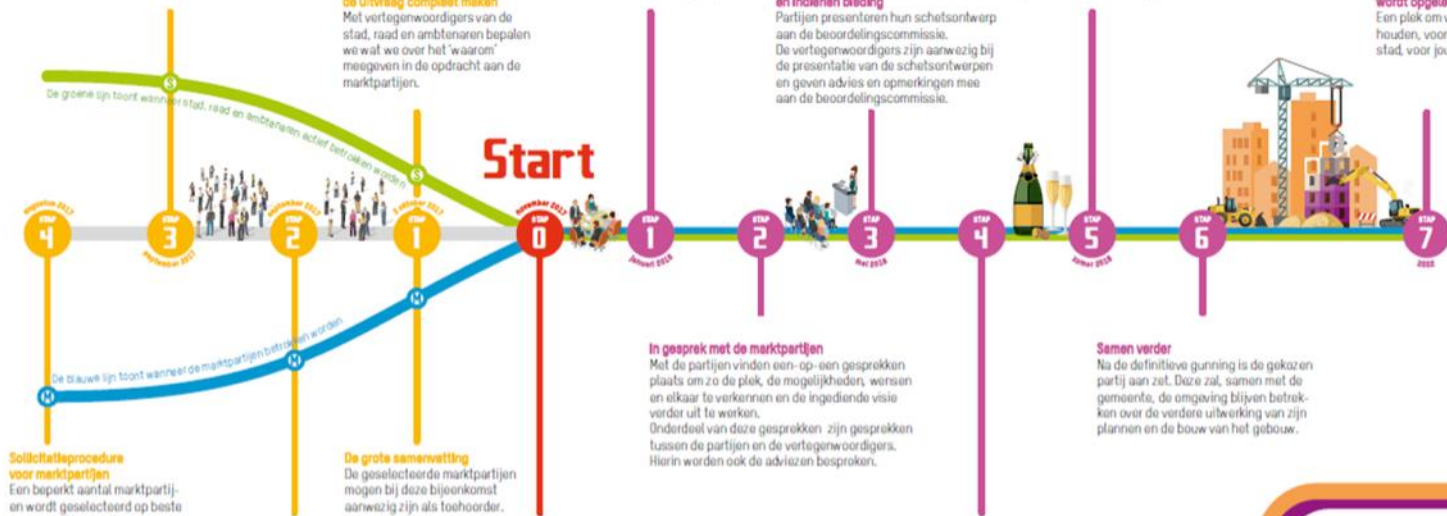
De grote samenvatting; semen de uitbreng compleet maken
Met vertegenwoordigers van de stad, raad en ambtenaren bepalen we wat we over het 'waarom' meegeven in de opdracht aan de marktpartijen.

Presenteren eerste visie
Partijen presenteren hun visie op het Smakkelaarsveld.
De vertegenwoordigers zijn aanwezig bij de presentatie van de plannen. Zij geven hun adviezen voor de marktpartijen mee.

Presenteren schetsontwerp en indienen bieder
Partijen presenteren hun schetsontwerp aan de beoordelingscommissie.
De vertegenwoordigers zijn aanwezig bij de presentatie van de schetsontwerpen en geven advies en opmerkingen mee aan de beoordelingscommissie.

Definitieve gunning
Het contract wordt getekend en deze partij mag het ontwerp in detail gaan uitwerken.
Het gekozen plan wordt bekendgemaakt aan de stad. De geheimhouding van de vertegenwoordigers wordt opgeheven.

Smakkelaarsveld wordt opgeleverd.
Een plek om van te houden, voor de stad, voor jou.



Smakkelaarsveld – de uitvraag

- Het kader
 - Budgettair neutraal
 - Technische randvoorwaarden en eisen
 - Bestemmingsplan en planning
- De kwalitatieve opgave
 - Toegankelijk en verbonden
 - Hoogwaardige gebiedsontwikkeling
 - Bijdrage aan duurzame en gezonde stad
- De identiteit
 - Bestemming Smakkelaarsveld

Smakkelaarsveld –uitvraag gezondheid



Visie

- Groene uitnodigende plek voor iedereen, zodat iedereen zich welkom voelt en er graag komt
- Gezond gedrag is gemakkelijk; bewegen gaat vanzelf en gezond eten is een logische keuze
- Samen met een gezond leefmilieu m.b.t. geluidsbelasting en luchtkwaliteit

Bieding

- Concrete maatregelen gevraagd en waarom juist deze maatregelen. Deze moeten overeenkomen met het ontwerp.
- In ieder geval ingaan op inclusiviteit, (binnen)luchtkwaliteit, geluid, dagelijkse beweging en gezond eten

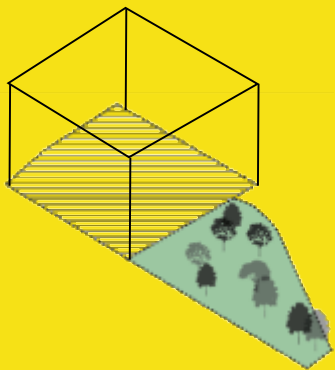


Het Smakkelaarsveld

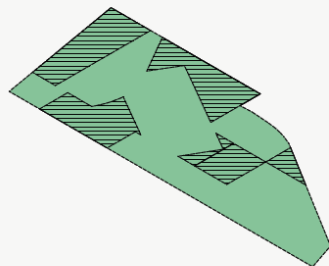


Identiteit
Smakkelaarsveld



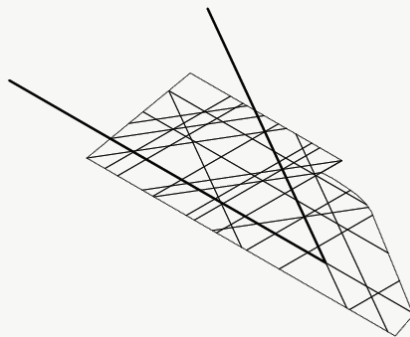


Bouwplot (45m) en park



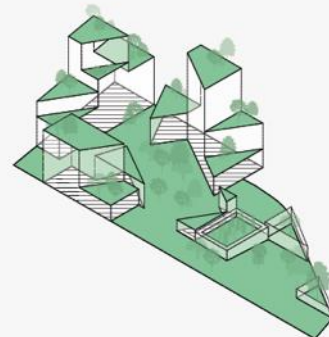
01.

Maximaal groen



02.

Mozaïek



03.

Strategische volumes

Plan in 3 stappen

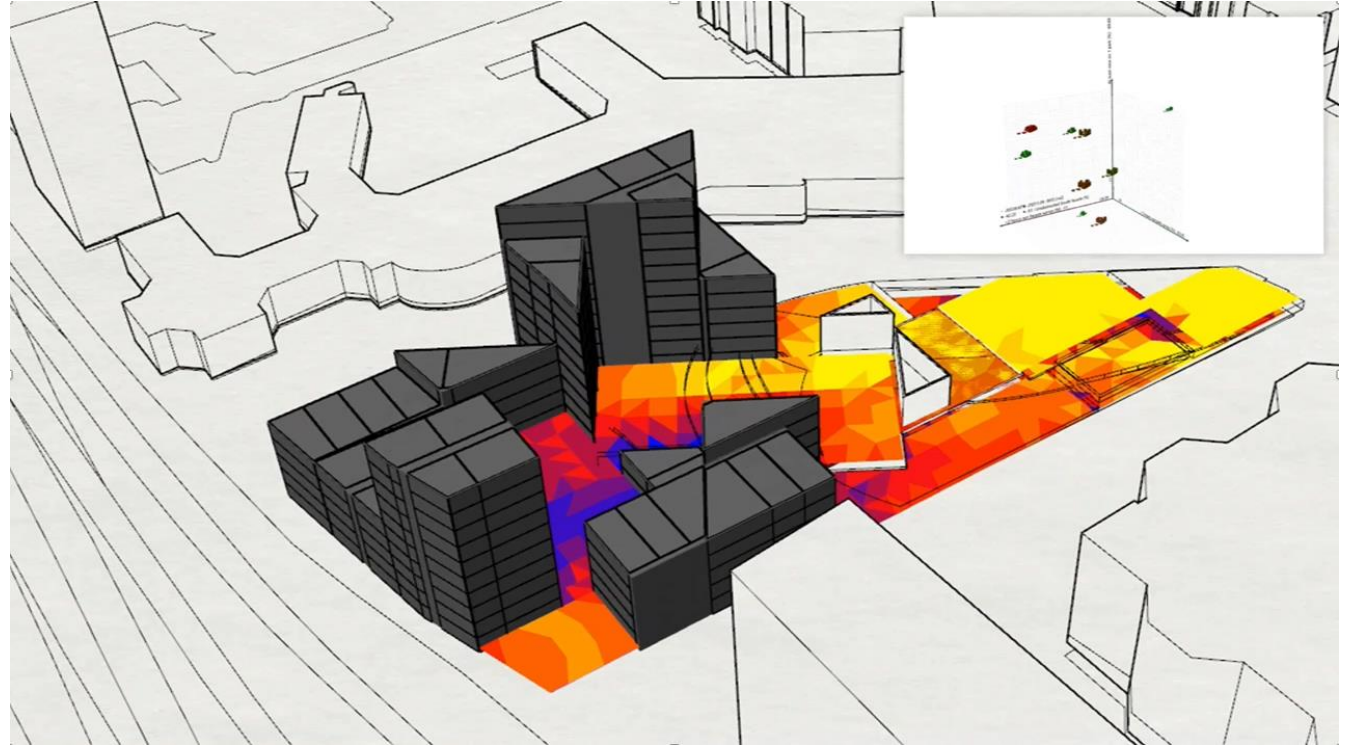
Parametrisch modelleren

Optimaal comfort in park:

- **Maximale bezonning** in het park
- **Minimale geluidniveaus** in park en op gevels
- **Maximaal aantal zichtlijnen** op het park
- **Minimale windhinder**

Optimaal comfort in- en kwaliteit van woningen:

- Maximaal aantal woningen met **minimaal 2 gevels**
- **Maximale zon** op de zuidgevels
- Maximaal aantal gevels met vrije zuidkant



Parametrisch modelleren

Optimaal comfort in park:

- **Maximale bezonning** in het park
- **Minimale geluidniveaus** in park en op gevels
- **Maximaal aantal zichtlijnen** op het park
- **Minimale windhinder**

Optimaal comfort in- en kwaliteit van woningen:

- Maximaal aantal woningen met **minimaal 2 gevels**
- **Maximale zon** op de zuidgevels
- Maximaal aantal gevels met vrije zuidkant







PARK
KELDER

BOOTCAMP





Smakelaarspark

In het Oog
van de Orkaan